

**ZÖFA**  
WIR PLANEN & BAUEN

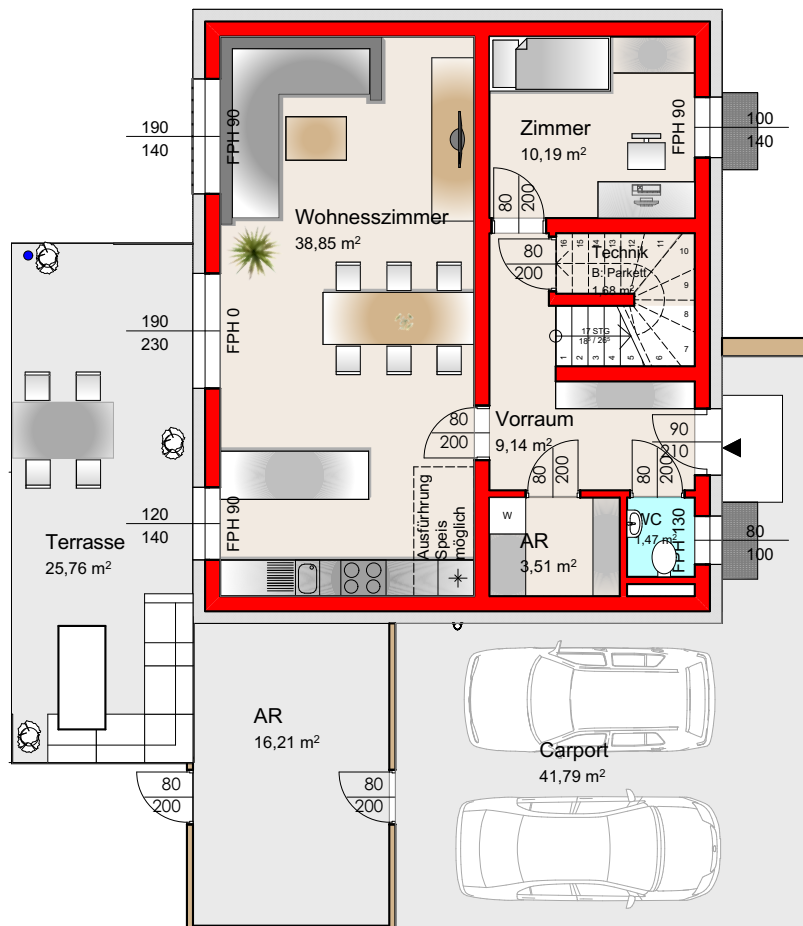
... wir bauen Häuser  
fürs Leben!



# ZÖFA HAUS 125

Massivfertigteilhaus - Alles aus einer Hand

## Erdgeschoß



### Flächenaufstellung:

#### Erdgeschoß

|                 |         |                      |
|-----------------|---------|----------------------|
| Wohn-/Esszimmer | Parkett | 38,85 m <sup>2</sup> |
| Zimmer          | Parkett | 10,19 m <sup>2</sup> |
| Vorraum         | Fliesen | 9,14 m <sup>2</sup>  |
| Arbeitsraum     | Fliesen | 3,51 m <sup>2</sup>  |
| WC              | Fliesen | 1,47 m <sup>2</sup>  |
| Technik         | Fliesen | 1,68 m <sup>2</sup>  |

**Summe** **64,84 m<sup>2</sup>**

#### Obergeschoß

|         |         |                      |
|---------|---------|----------------------|
| Zimmer  | Parkett | 20,14 m <sup>2</sup> |
| Zimmer  | Parkett | 13,39 m <sup>2</sup> |
| Zimmer  | Parkett | 13,34 m <sup>2</sup> |
| Bad     | Fliesen | 12,05 m <sup>2</sup> |
| Vorraum | Fliesen | 3,46 m <sup>2</sup>  |

**Summe** **62,38 m<sup>2</sup>**

#### Kellergeschoß

|         |             |                      |
|---------|-------------|----------------------|
| Keller  | Betonplatte | 38,85 m <sup>2</sup> |
| Keller  | Betonplatte | 10,19 m <sup>2</sup> |
| Vorraum | Betonplatte | 3,69 m <sup>2</sup>  |
| Technik | Betonplatte | 12,05 m <sup>2</sup> |

**Summe** **64,78 m<sup>2</sup>**

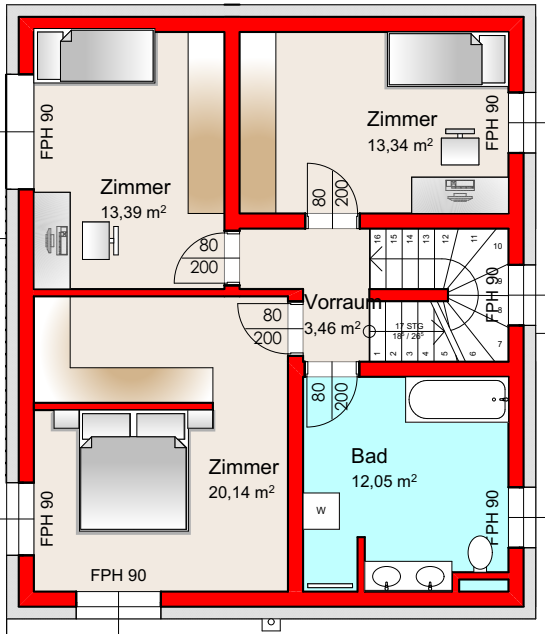
### Fläche gesamt

|                     |                       |
|---------------------|-----------------------|
| Wohnnutzfläche      | 127,22 m <sup>2</sup> |
| Carport             | 41,79 m <sup>2</sup>  |
| Carport Arbeitsraum | 16,21 m <sup>2</sup>  |
| Terrasse            | 25,76 m <sup>2</sup>  |

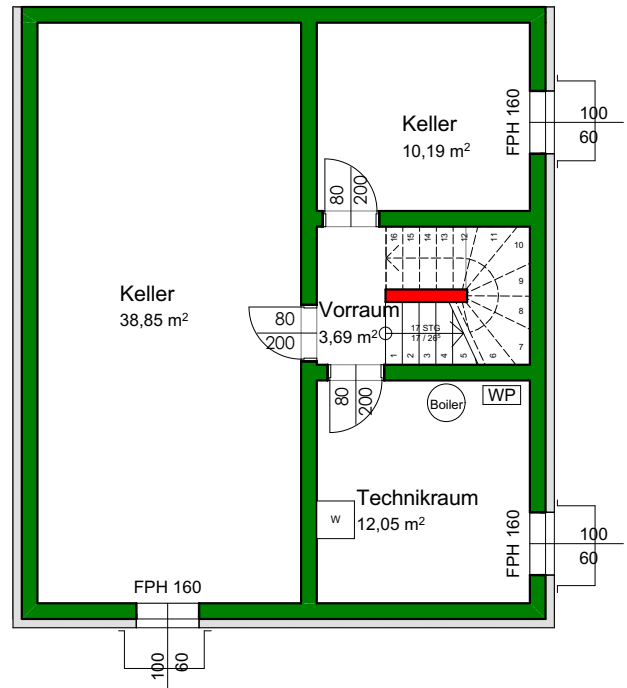
# ZÖFA HAUS 125

Massivfertigteilhaus - Alles aus einer Hand

## Obergeschoss



## Kellergeschoss



ZÖFA HAUS 125 auch in verschiedenen Dachvarianten möglich:



## Heizung und Sanitär

### Luft- und Wasserpumpe Hoval SRM8



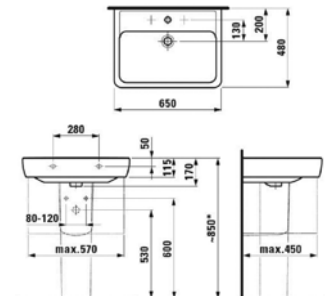
### WC

Tiefenspüler Laufen Pro  
wandhängend weiß



### Waschbecken

Handwaschbecken Laufen Pro 65x48



### Waschbecken

Handwaschbecken Laufen Pro 36x25



### Waschtischmischer

Hans Grohe - Modell Logis chrom



# ZÖFA HAUS 125

Massivfertigteilhaus - Alles aus einer Hand

## Dusche

Dusche - Eckeinstieg  
Palme - Modell Drive 90x190 cm  
2-teilig, Rahmen silber  
Kunststoffglas  
Handbrause und Halterung  
Hans Grohe Croma 100  
Brauseeinhandmischer  
Hans Grohe Logis Chrom



## Badewanne

Abmessung 170x75 cm, weiß



Wannenfüll- und Brauseeinhandmischer  
Hans Grohe Logis Chrom



## Technische Beschreibung

### Fundament

Bewehrtes Stahlbetonfundament, Statisch tragend auf 10 cm XPS-Platten Top 50

### Außenwände

Hochlochziegel 25 cm mit 16 cm Wärmedämmverbundsystem, Reibputz

### Zwischenwände

Hochlochziegel 25 cm, 12 cm, 17 cm

### Fußboden Erdgeschoß

30 cm Stahlbetonsohle + horizontale Feuchtigkeitsabdichtung  
13 cm gebundenes EPS Granulat + Dampfbremse verklebt  
3 cm Fußbodenheizungssystemplatte  
7 cm Zementestrich  
1 - 2 cm Fußbodenbelag

### Fußboden Obergeschoß

Stahlbetondecke  
EPS Granulat  
Fußbodenheizungssystemplatte  
Zementestrich  
Fußbodenbelag

### Dachgeschoß

Stahlbetondecke  
Dampfbremse  
Gefälledämmung  
EPD-Folie  
Schutz der Abdichtung  
Rollierung

### Stiege

Massivstiege

### Fenster

Kunststofffenster HSF LC 90, weiß

### Heizung

Luft / Wasserwärmepumpe  
Flächenheizung



# ZÖFA HAUS 125

Massivfertigteilhaus - Alles aus einer Hand

## Preise

|  |             |
|--|-------------|
| <b>Standard Ausführung - Belagsfertig</b>  | € 198.000,- |
| Gesamtes Haus belagsfertig inkl. Malerarbeiten<br>exklusive Carport samt Eingangsüberdachung, Terrasse samt Überdachung, Keller  |             |
| <b>Standard Ausführung - Schlüsselfertig</b>   | € 259.500,- |
| Gesamtes Haus belagsfertig inkl. Malerarbeiten<br>exklusive Carport samt Eingangsüberdachung, Terrasse samt Überdachung, Keller  |             |
| <b>Aufpreis - Terrasse inkl. Überdachung</b>   | € 13.800,-  |
| Größe laut Verkaufsplan<br>Pflaster - Waschbetonplatten in Kies verlegt<br>Terrassenüberdachung - Herstellen der Überdachung mit Kantholz Fichte<br>(Dimensionierung nach erforderlicher Statik)<br>Dacheindeckung - EPDM Folie, inkl. aller Spenglerarbeiten  |             |
| <b>Aufpreis - Carport inkl. Eingangsüberdachung</b>  | € 35.300,-  |
| Pflaster - Waschbetonplatten in Kies verlegt<br>Asphalt - Carportbereich<br>Terrassenüberdachung - Herstellen der Überdachung mit Kantholz Fichte<br>(Dimensionierung nach erforderlicher Statik)<br>Dacheindeckung - EPDM Folie, inkl. aller Spenglerarbeiten |             |
| <b>Aufpreis Fenster - Kunststoff / Alu</b>   | € 5.900,-   |
| <b>Aufpreis Fenster Holz / Alu</b>   | € 8.900,-   |
| <b>Aufpreis - Rollläden</b>  | € 8.500,-   |
| <b>Aufpreis - Keller</b>   | € 38.000,-  |

Preise gültig bis Dezember 2019, unter folgenden Voraussetzungen:

Das Gebäude muss technisch und von der Größe auf das Grundstück passen. Es muss eine Zufahrt mit Betonpumpe und anderen Baugeräten wie Bagger und LKW gegeben sein. Kanal ist nur unter der Fundamentplatte im obigen Preis enthalten, weiters gelten die Preise nur in einem Radius von 100 km rund um Mank (Aufpreis für größere Entfernung). Alle im Prospekt enthaltenen Bilder sind 3D Bilder, Autos und Möbel dienen nur der Illustration und sind nicht im Verkaufspreis enthalten. Es gilt die Bau- und Ausstattungsbeschreibung. Satz- und Druckfehler vorbehalten.



## Seit 1998 ein verlässiger Baupartner für Private, Firmen, Wohn-Träger und Architekten

Die beste Qualität zum besten Preis und „Alles aus einer Hand“. Die Firma **ZÖFA** bietet durch eine optimierte Planung, Fertig-massivhäuser zu einem angemessenen Preis. Ihr Traumhaus zum Fixpreis mit nur einem Ansprechpartner für die Bauphase. Wir planen auch Ihr individuelles Haus zum Fixpreis.

Für alle Aufgaben stehen speziell ausgebildete Mitarbeiter zur Verfügung. Gerne setzen wir uns mit Ihnen unverbindlich zusammen und Sie erhalten die Beratung vom Profi. Individuelle Änderungen beim **ZÖFA** Haus sind möglich.

### ZÖFA HAUS 100



### ZÖFA BUNGALOW 110



**ZÖFA Baubüro GmbH**  
Hörsdorf 35, 3240 Mank  
T. 02755/8900  
office@zoefa.at  
[www.zoefa.at](http://www.zoefa.at)



**ZÖFA**  
WIR PLANEN & BAUEN

